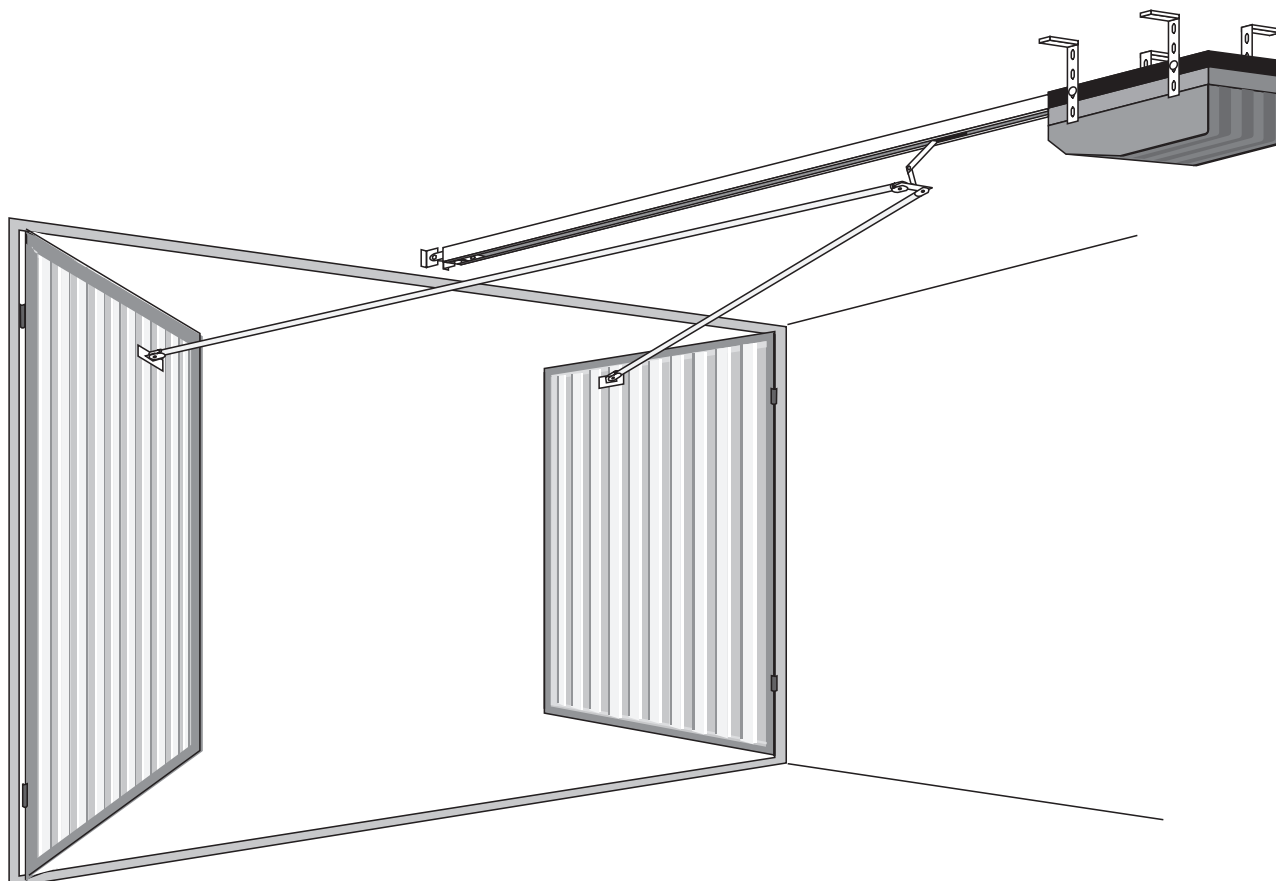


Montageanleitung

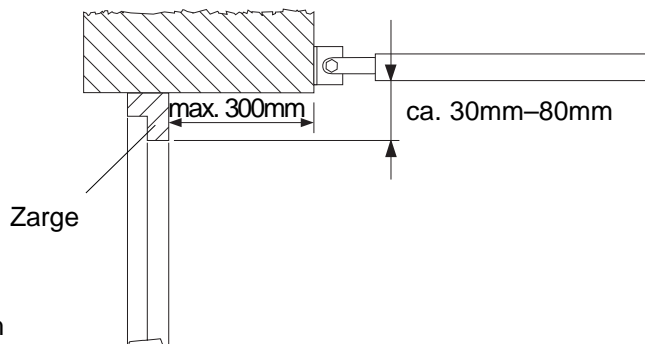


Der Flügeltorbeschlag

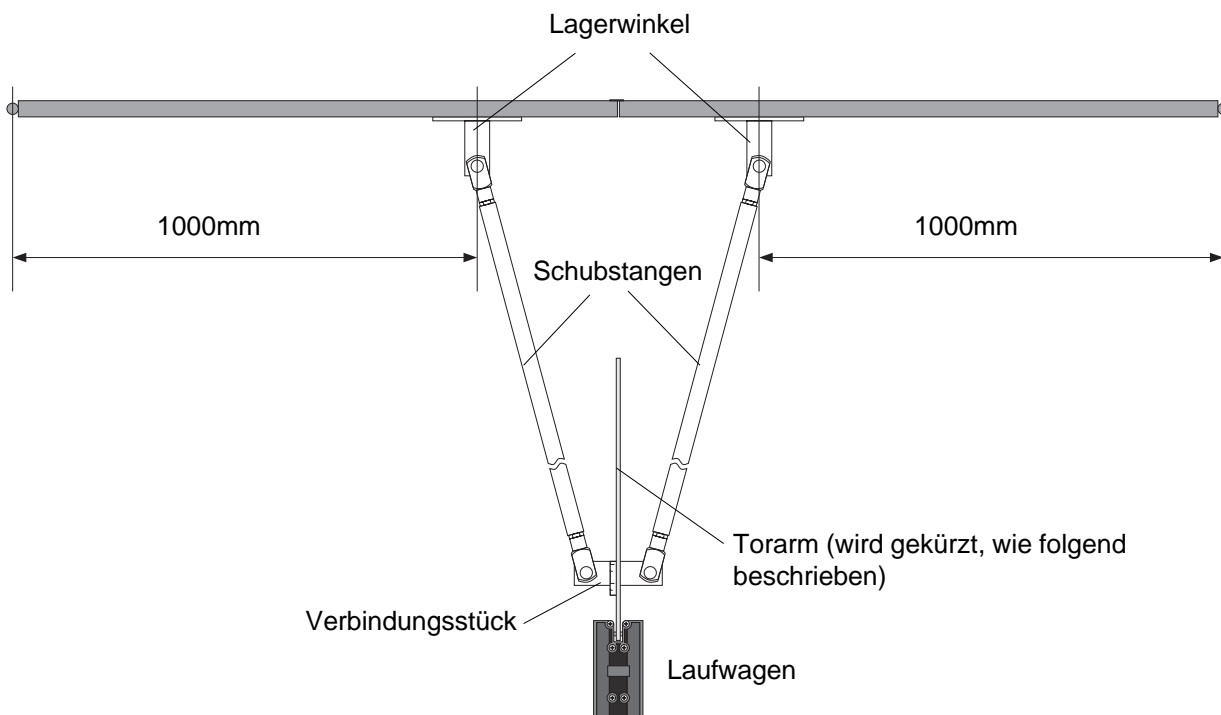
eignet sich für nach außen aufgehende Drehtore (90°), die mit dem Tousek TT 60/TT 120 Garagentoröffner automatisiert werden.
Die maximale Torbreite beträgt 3,0 m (1,5 m Flügelbreite).
Eine weitere Zutrittsmöglichkeit zur Garage soll gegeben sein, bzw. ist bauseitig eine Bedienung der Notentriegelung von außen herzustellen.

Montage

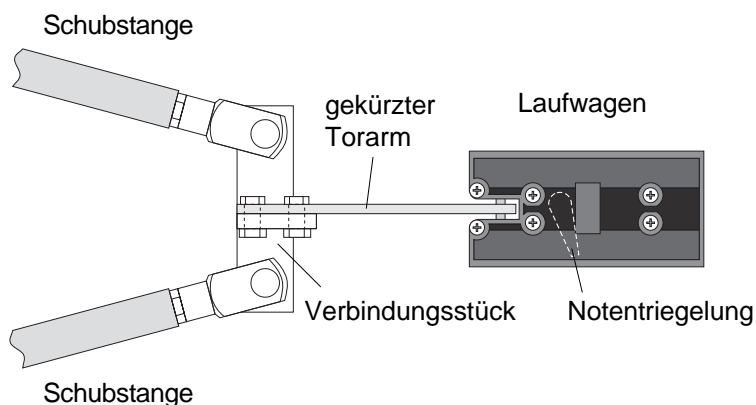
- 1.) Den Antrieb waagrecht montieren.
Die Unterkante der Antriebsschiene soll ca. **30–80mm über** der Unterkante der Torzarge liegen.



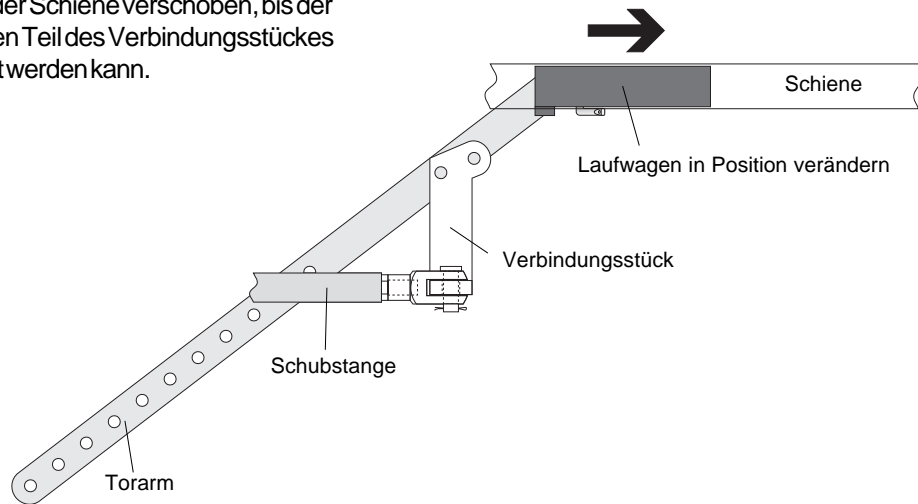
- 2.) Die Lagerwinkel soweit oben wie möglich am Torblatt montieren. (Maße lt Abb. beachten).



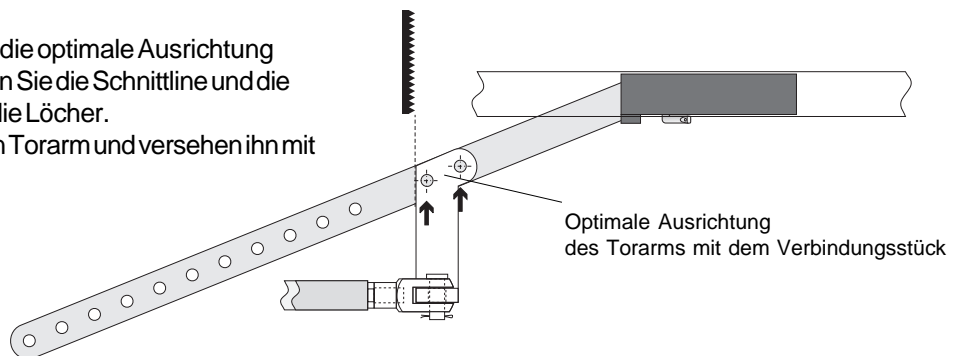
- 3.) Nach Montage der Lagerwinkel an den Torblättern werden die beiden Schubstangen eingehängt und die korrekte Länge des Torarmes festgestellt (siehe folgende Seite). Den Torarm (=gelochtes Flacheisen) des Garagentorantriebes TT abschneiden und die beiden Befestigungslöcher bohren. Die Länge ist von der Montagehöhe des Antriebes abhängig und soll so gewählt werden, daß die beiden Schubstangen nach erfolgter Montage waagrecht liegen.



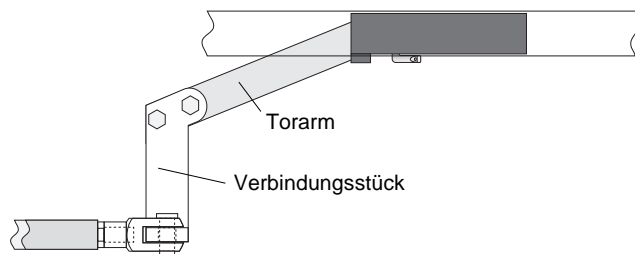
Um die Länge des Torarmes festzustellen, werden die beiden Schubstangen waagrecht ausgerichtet und der Laufwagen soweit in der Schiene verschoben, bis der Torarm mit dem oberen Teil des Verbindungsstückes fluchtend ausgerichtet werden kann.



Wurde die Position für die optimale Ausrichtung gefunden, so markieren Sie die Schnittlinie und die beiden Positionen für die Löcher. Danach kürzen Sie den Torarm und versehen ihn mit den Bohrungen.



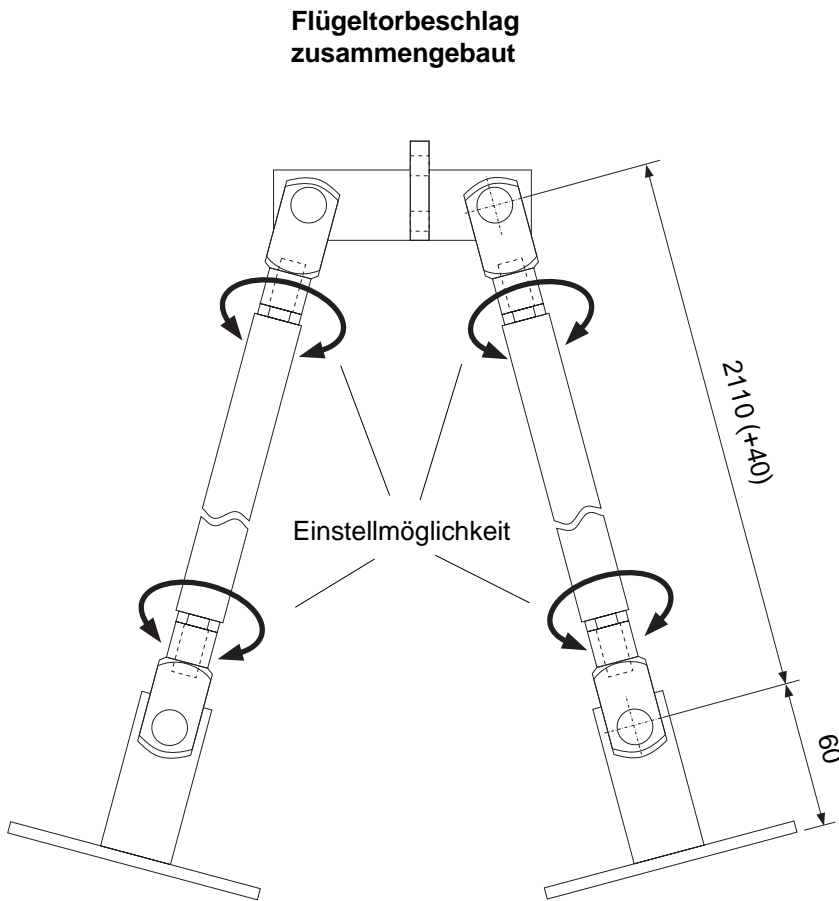
Danach wird der Torarm mittels Schrauben und Muttern mit dem Verbindungsstück verbunden.



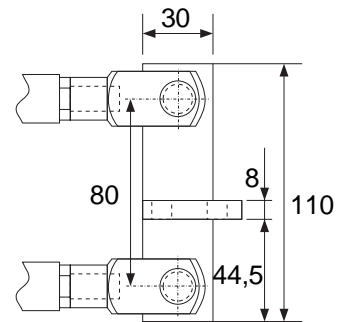
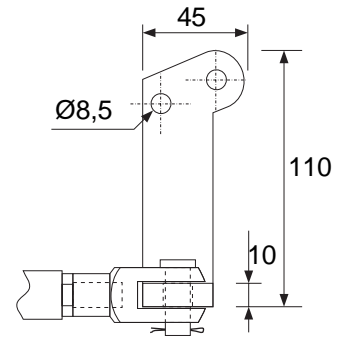
4.) Nachdem die Schubstangen einhängt wurden mittels vorderem Gabelkopf des Beschlages so einstellen, daß sich die Anschlagleiste beim Schließen des Tores nicht verklemmt.

ACHTUNG:
Die Motordrehrichtung und die Endschalter müssen umgepolt sein.
Der 1. Impuls nach Strom-Einschalten muß das Tor öffnen.
D.h. die geplante Nutzungsform mit dem Flügeltorbeschlag muß bei der Bestellung des Antriebes bekannt gegeben werden.

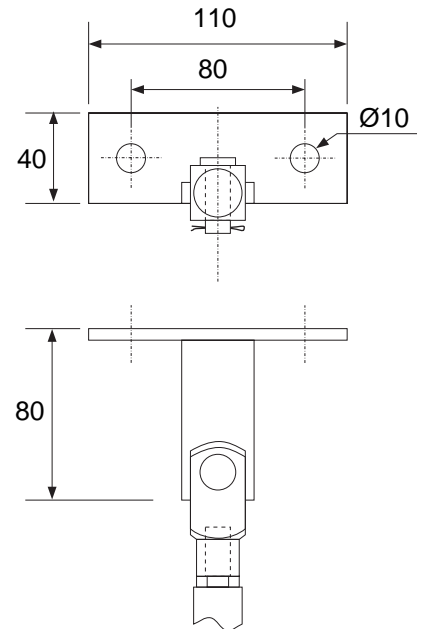
Maßskizze
(Maße in mm)



Verbindungsstück



Lagerwinkel



Maß- und techn. Änderungen vorbehalten !

40200800

tousek[®]
AUTOMATISCHE TORANTRIEBE

TOUSEK Ges.m.b.H. ÖSTERREICH
TOUSEK GmbH. DEUTSCHLAND
Internet: <http://www.tousek.com>

1230 WIEN, ZETSCHEGASSE 1 - TEL : 01/667 36 01 - FAX 01/667 89 23
83404 AINRING-MITTERFELDEN, GEWERBESTR. 20 - TEL : 08654/50051 - FAX 08654/57196
e-mail Österreich: info@tousek.com e-mail Deutschland: tousek@t-online.de

Diese Anleitung ist unser Eigentum und darf an Firmen des Mitbewerbes nicht ausgehändigt werden. Jeglicher Nachdruck, auch auszugsweise, ist ohne unsere Zustimmung nicht gestattet. Für eventuell entstandene Druckfehler oder Irrtümer ist jede Haftung ausgeschlossen. Mit Erscheinen dieser Ausgabe verlieren alle vorangegangenen Versionen ihre Gültigkeit.