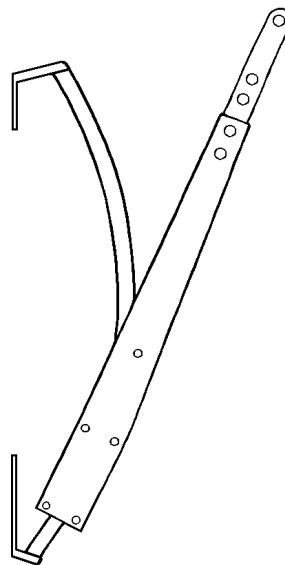


tousek® Spezialarm Kurve

Montageanleitung

Der Sonderbeschlag "Spezialarm-Kurve" wird bei senkrecht geführten, federausgeglichen Kipptoren benötigt, um einen korrekten Bewegungsablauf zu ermöglichen.

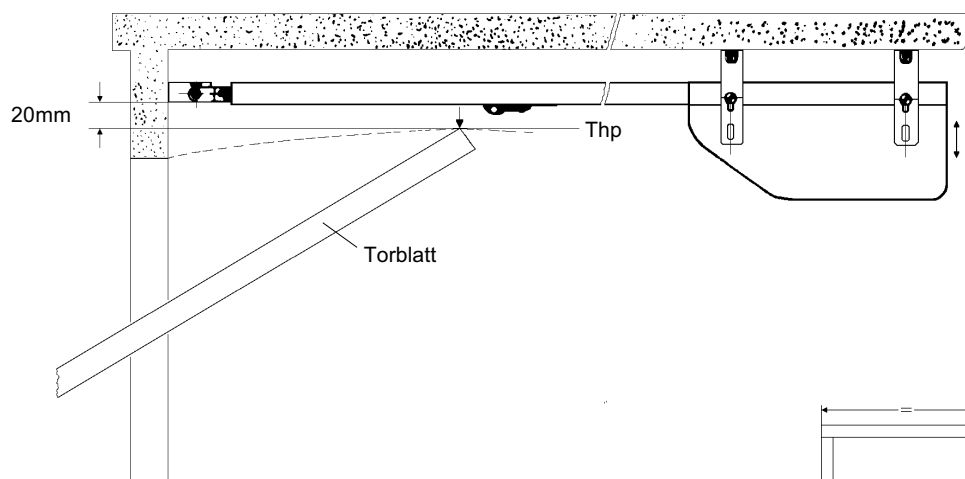


Montage :

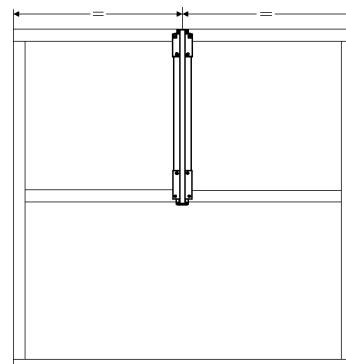
1. Bestimmen Sie den höchsten Punkt des Tores.(Thp)
Montieren Sie den Sturzwinkel (vorderer Befestigungsbügel) so, daß die Unterkante der Antriebsschiene ca 10 - 20mm über diesem höchsten Torpunkt liegt.

Schrauben Sie die Antriebsschiene am Sturzwinkel fest.

Befestigen Sie den Antriebskopf an der Garagendecke noch nicht fix, da die genaue Höhe erst nach der Montage des Spezialbeschlages eingestellt wird.



2. Spezialbeschlag am Tor mittig und senkrecht montieren.
Die Oberkante des Spezialbeschlages soll bündig mit der Oberkante des Tores sein.
Der Beschlag muß stabil am Tor montiert sein, falls erforderlich Verstrebungen einziehen.



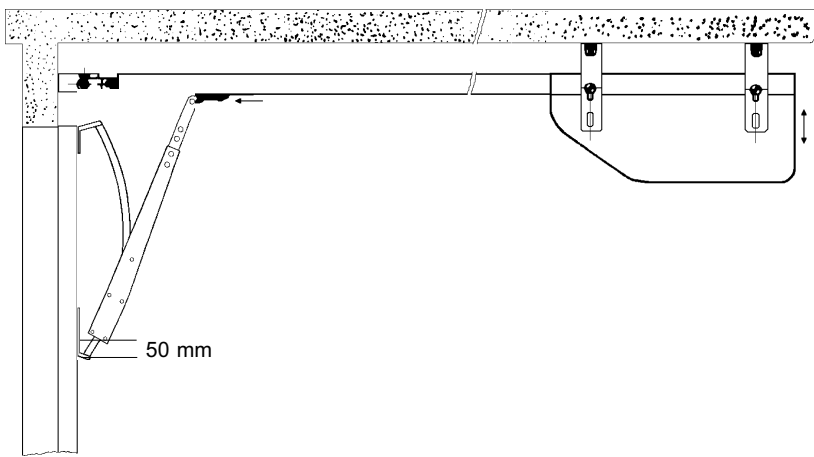
40200500

tousek®
AUTOMATISCHE TORANTRIEBE

TOUSEK Ges.m.b.H. ÖSTERREICH
TOUSEK GmbH. DEUTSCHLAND
Internet: <http://www.tousek.com>

1230 WIEN, ZETSCHEGASSE 1 - TEL : 01/667 36 01 - FAX 01/667 89 23
83404 AINRING-MITTERFELDEN, GEWERBESTRAÙE 20 - TEL : 08654/50051 - FAX 08654/57196
e-mail Österreich: info@tousek.com e-mail Deutschland: tousek@t-online.de

ACHTUNG: Der sinngemäÙe Verwendungszweck der Produkte sowie die Montagerichtlinien sind unbedingt einzuhalten. Bei unsachgemäÙer Verwendung oder Montage erlischt der Garantie- und Gewährleistungsanspruch ! Maße und techn. Änderungen vorbehalten.



3. Einstellung :

Den Antrieb notentriegeln und den Laufwagen Richtung Tor schieben.

Das vorgebohrte Flacheisen vom Spezialbeschlag abschrauben, und am Laufwagen des Antriebes befestigen.

Den beweglichen Teil des Spezialbeschlags ca. 50mm nach oben fahren und in dieser Position mit dem Flacheisen verschrauben.

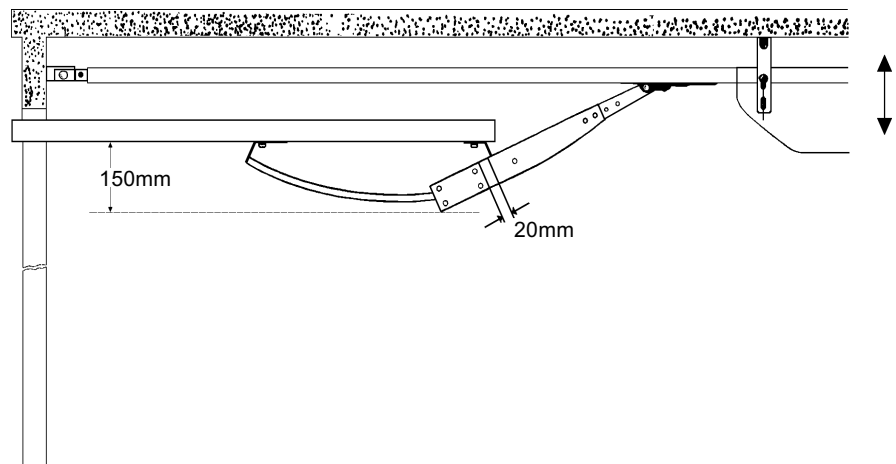
(Schrauben : 10 x 25)

Achtung : nun Verbindung mit dem Laufwagen wieder lösen.

4. Laufwagen nach hinten schieben, Tor manuell öffnen.

Den beweglichen Teil des Spezialbeschlages nun bis ca 20mm vor seinem Endanschlag nach hinten ziehen. Die Antriebshöhe nun so einstellen und festschrauben, daß die Laufwagenbohrung mit der Bohrung des Flacheisens vom Beschlag übereinstimmt.

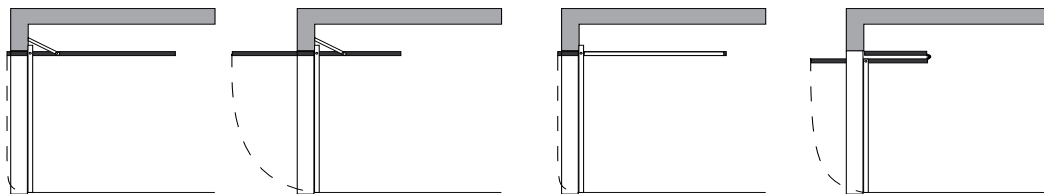
Verbindung zwischen Laufwagen und Spezialbeschlag herstellen.



Kraft-, Endschaltereinstellung und Anschluß gemäß Montageanleitung des Antriebes vornehmen.

Hinweis:

Kipptore mit unten angeführten Beschlagstypen benötigen den Kurvenarm.



Maße und technische Änderungen vorbehalten !

40200500

tousek[®]
AUTOMATISCHE TORANTRIEBE

TOUSEK Ges.m.b.H. ÖSTERREICH
TOUSEK GmbH. DEUTSCHLAND
Internet: <http://www.tousek.com>

1230 WIEN, ZETSCHEGASSE 1 - TEL : 01/667 36 01 - FAX 01/667 89 23
83404 AINRING-MITTERFELDEN, GEWERBESTR. 20 - TEL : 08654/50051 - FAX 08654/57196
e-mail Österreich: info@tousek.com e-mail Deutschland: tousek@t-online.de

Diese Anleitung ist unser Eigentum und darf an Firmen des Mitbewerbes nicht ausgehändigt werden. Jeglicher Nachdruck, auch auszugsweise, ist ohne unsere Zustimmung nicht gestattet. Für eventuell entstandene Druckfehler oder Irrtümer ist jede Haftung ausgeschlossen. Mit Erscheinen dieser Ausgabe verlieren alle vorangegangenen Versionen ihre Gültigkeit.